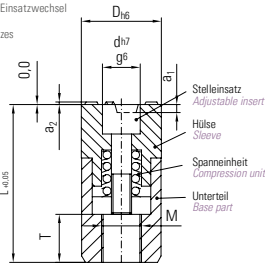


Prägestempel zum Prägen von Metallen und anderen Materialien
 Ø 5 – 16 mm ohne Höhenverstellung, erhabene Gravur
 Identification stamp raised to emboss metals or other materials
 Ø 5 – 16 mm without height adjustment, raised engraving

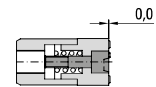
DATI 7000

DATI®-BESCHREIBUNG DATI®-DESCRIPTION

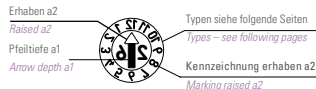
- Hülse mit erhabener Kennzeichnung
- Stelleinsatz mit Anzeigepfeil. Der vertiefte Schraubenschlitz mit erhabenem Anzeigepfeil dient zur Einstellung und zum Einsatzwechsel
- Befestigungsgewinde
- Spanneinheit, zum stufenlosen Arretieren des Stelleinsatzes
- Werkstoff für Hülse und Stelleinsatz: 1.4034, gehärtet HRC 56 +/- 2
- Beschriftung spiegelsymmetrisch und erhaben
- Sleeve with raised identification
- Adjustable insert with indicator arrow. The recessed screw slot with raised indicator arrow is used for adjustment and to change the insert
- Fastering thread
- Compression unit, for the infinite locking of the adjustable insert
- Material for sleeve and adjustable insert: 1.4034, hardened HRC 56 +/- 2
- Inscription laterally reversed and raised



Maßstabelle in mm Dimension table in mm	
D	d
5	3,1
6	3,1
8	4,6
10	4,6
12	6,4
16	8,4



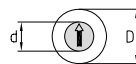
Maßstabelle in mm Dimension table in mm						
D	d	L	M	T	a1	a2
5	3,1	16,7	3	3	1,0	0,3
6	3,1	16,7	3	3	1,0	0,3
8	4,6	19,5	4	4	1,5	0,5
10	4,6	19,5	5	4	1,5	0,5
12	6,4	24,5	6	6	1,5	0,5
16	8,4	32,5	8	8	1,5	0,5



SCHNELLWECHSELSYSTEM FAST CHANGING SYSTEM

Stelleinsatz ein-drehen:	Stelleinsatz vor-drehen:	Stelleinsatz wech-seln:
<ul style="list-style-type: none"> Rechts drehen Maximal bis Anschlag Automatische Spannung Spannbereich 3 – 5 Umdrehungen 	<ul style="list-style-type: none"> Im Spannbereich rechts und links drehbar Gewünschte Position einstellen Bei Bedarf durch Drehen nach rechts nachspannen 	<ul style="list-style-type: none"> Kontinuierlich nach links drehen Stelleinsatz hebt sich Stelleinsatz entnehmen
<p>To screw in adjustable insert:</p> <ul style="list-style-type: none"> Turn clockwise Max. to end position Tension automatically Tensioning range 3 – 5 turns 	<p>To turn adjustable insert:</p> <ul style="list-style-type: none"> Turn clockwise or counter clockwise Set desired position Retighten if necessary by turning clockwise 	<p>To change adjustable insert:</p> <ul style="list-style-type: none"> Turn continuously counter clockwise The adjustable insert will raise Remove adjustable insert

Der Stelleinsatz mit Jahreszahl wird zum Jahreswechsel durch Aus- und Ein-drehen in Sekundenschnelle gewechselt.
 - Fertigung unterbrechen, Form öffnen
 - Stelleinsatz wech-seln, Zeitraum einstellen
 - Fertigung fortsetzen
 - Kontrolle der Einstellung am Spritzteil
 At the end of each year, the adjustable insert with year is changed in a matter of seconds by removing and screwing it in.
 - Stop production, open mould
 - Change adjustable insert, set date
 - Continue production
 - Check setting on moulded part

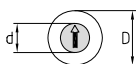


Typ	A	B	C	CC
Anzeige	Monat + Jahr (z. B. Dez. 26)	Monate (z. B. Dez.) kombinierbar mit Typ C (zeigt z. B. Dez. 26)	Jahr + 5 Jahre kombinierbar mit Typ B (zeigt z. B. Dez. 26)	Jahr + 11 Jahre kombinierbar mit Typ B (zeigt z. B. Dez. 26)
D	Bestell-Nr. Order no.	Bestell-Nr. Order no.	Bestell-Nr. Order no.	Bestell-Nr. Order no.
5	A/7005/Jahr(Year)	B/7005/00	C/7005/Jahr(Year)+5	CC/7005/Jahr(Year)+11
6	A/7006/Jahr(Year)	B/7006/00	C/7006/Jahr(Year)+5	CC/7006/Jahr(Year)+11
8	A/7008/Jahr(Year)	B/7008/00	C/7008/Jahr(Year)+5	CC/7008/Jahr(Year)+11
10	A/7010/Jahr(Year)	B/7010/00	C/7010/Jahr(Year)+5	CC/7010/Jahr(Year)+11
12	A/7012/Jahr(Year)	B/7012/00	C/7012/Jahr(Year)+5	CC/7012/Jahr(Year)+11
16	A/7016/Jahr(Year)	B/7016/00	C/7016/Jahr(Year)+5	CC/7016/Jahr(Year)+11

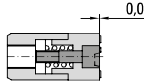
Typ	D + E	H + I	L + E	J
Anzeige	Woche + Jahr (z. B. ergibt die Kombination aus den Zahlen 30 + 5 Kw 35/26)	Tage (z. B. 20 + 5 = 25) kombinierbar mit Typ A (zeigt z. B. Dez. 26)	Tage + Monate + Jahr (z. B. 25. Mai 26)	Schicht zahlen (z. B. 2. Schicht)
D	Bestell-Nr. Order no.	Bestell-Nr. Order no.	Bestell-Nr. Order no.	Bestell-Nr. Order no.
5	D+E/7005/Jahr(Year)	H+/7005/00	L+E/7005/Jahr(Year)	J/7005/00
6	D+E/7006/Jahr(Year)	H+/7006/00	L+E/7006/Jahr(Year)	J/7006/00
8	D+E/7008/Jahr(Year)	H+/7008/00	L+E/7008/Jahr(Year)	J/7008/00
10	D+E/7010/Jahr(Year)	H+/7010/00	L+E/7010/Jahr(Year)	J/7010/00
12	D+E/7012/Jahr(Year)	H+/7012/00	L+E/7012/Jahr(Year)	J/7012/00
16	D+E/7016/Jahr(Year)	H+/7016/00	L+E/7016/Jahr(Year)	J/7016/00

Prägestempel zum Prägen von Metallen und anderen Materialien
 Ø 5 – 16 mm ohne Höhenverstellung, erhabene Gravur
 Identification stamp raised to emboss metals or other materials
 Ø 5 – 16 mm without height adjustment, raised engraving

DATI 7000

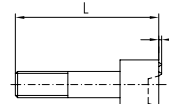
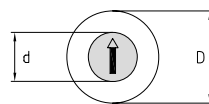


Maßstabelle in mm Dimension table in mm	
D	d
5	3,1
6	3,1
8	4,6
10	4,6
12	6,4
16	8,4



DATI 7000 Stelleinsätze

DATI 7000 Adjustable inserts



Werkstoff: 1.4034, gehärtet HRC 56 +/- 2
 Material: 1.4034, hardened HRC 56 +/- 2

Typ	K	M	N	R
Anzeige	Quartal + Jahr (z. B. 1. Quartal 26)	Kennbuchstaben A – M (Typ M)	Kennbuchstaben N – Z (Typ N)	Kennzeichnung nach Wunsch (z. B. Materialkennzeichnung)
D	Bestell-Nr. Order no.	Bestell-Nr. Order no.	Bestell-Nr. Order no.	Bestell-Nr. Order no.
5	K/7005/Jahr(Year)	M/7005/00	N/7005/00	R/7005/Zeichen(Symbol)
6	K/7006/Jahr(Year)	M/7006/00	N/7006/00	R/7006/Zeichen(Symbol)
8	K/7008/Jahr(Year)	M/7008/00	N/7008/00	R/7008/Zeichen(Symbol)
10	K/7010/Jahr(Year)	M/7010/00	N/7010/00	R/7010/Zeichen(Symbol)
12	K/7012/Jahr(Year)	M/7012/00	N/7012/00	R/7012/Zeichen(Symbol)
16	K/7016/Jahr(Year)	M/7016/00	N/7016/00	R/7016/Zeichen(Symbol)

Typ	T	Z
Anzeige	Tage 1 – 31	ohne Kennzeichnung
D	Bestell-Nr. Order no.	Bestell-Nr. Order no.
5	T/7005/00	Z/7005/00
6	T/7006/00	Z/7006/00
8	T/7008/00	Z/7008/00
10	T/7010/00	Z/7010/00
12	T/7012/00	Z/7012/00
16	T/7016/00	Z/7016/00

Stelleinsatz muss unter Spannung anliegen.
 Durch Drehen nach rechts nachspannen.
 Adjustable insert must fit under tension.
 Re-clip by turning clockwise

Maßstabelle in mm Dimension table in mm			
D	d	l	a
5	3,1	12,7	0,3
6	3,1	12,7	0,3
8	4,6	13,5	0,5
10	4,6	13,5	0,5
12	6,4	16,5	0,5
16	8,4	22,5	0,5

Typ	F	G	O
Anzeige	Stelleinsatz mit Pfeil + Jahr	Stelleinsatz mit Pfeil ohne Jahr	Stelleinsatz nach Kundenwunsch mit Zahlen und / oder Buchstaben
D	Bestell-Nr. Order no.	Bestell-Nr. Order no.	Bestell-Nr. Order no.
5	F/7005/Jahr(Year)	G/7005/00	O/7005/Zeichen(Symbol)
6	F/7006/Jahr(Year)	G/7006/00	O/7006/Zeichen(Symbol)
8	F/7008/Jahr(Year)	G/7008/00	O/7008/Zeichen(Symbol)
10	F/7010/Jahr(Year)	G/7010/00	O/7010/Zeichen(Symbol)
12	F/7012/Jahr(Year)	G/7012/00	O/7012/Zeichen(Symbol)
16	F/7016/Jahr(Year)	G/7016/00	O/7016/Zeichen(Symbol)

