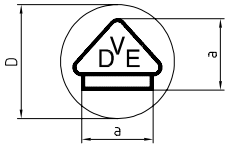


Typ 016 Type 016

Bestellbeispiel nächste Seite
Ordering example see next page

Maßtabelle in mm Dimension table in mm	
D	a
5	3,75
6	4,5
8	6,0
10	7,5
12	9,0
16	12,0



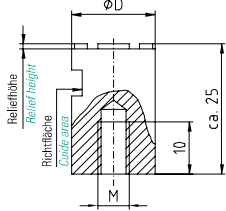
Elektrode Nr. 1-016 Electrode No. 1-016

Beschriftung lesbar erhaben
Characters legible raised

Material: Erdierkopper
Material: copper

Maßtabelle in mm Dimension table in mm			
D	M	Relieffhöhe Relief height	Euro
4	/	0,4	36,00
5	3	0,5	36,00
6	4	0,5	36,00
8	4	0,5	36,00
10	4	0,5	36,00
12	6	1,0	39,00
16	6	1,0	39,00
20	6	1,0	49,00
30	8	1,0	69,00
40	8	1,0	80,00

Sondergrößen nach Wunsch Special variables as required



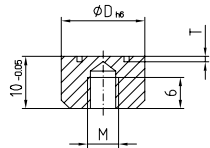
Einsatz Nr. 2-016 Insert No. 2-016

Beschriftung spiegelbildlich vertieft
Characters in mirror writing recessed

Material: 1.4034 ca. HRC 56 ± 2 rostfrei
Material: 1.4034 approx. HRC 56 ± 2 stainless steel

Maßtabelle in mm Dimension table in mm			
D	M	T	Euro
5	3	0,2	19,00
6	4	0,2	19,00
8	4	0,2	19,00
10	4	0,2	19,00
12	6	0,25	20,00
16	6	0,3	20,00

Sondergrößen nach Wunsch Special variables as required



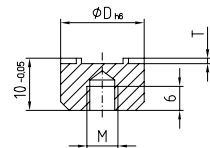
Einsatz Nr. 3-016 Insert No. 3-016

Beschriftung spiegelbildlich erhaben
Characters in mirror writing raised

Material: 1.4034 ca. HRC 56 ± 2 rostfrei
Material: 1.4034 approx. HRC 56 ± 2 stainless steel

Maßtabelle in mm Dimension table in mm			
D	M	T	Euro
5	3	0,2	35,00
6	4	0,2	35,00
8	4	0,2	35,00
10	4	0,2	35,00
12	6	0,25	38,00
16	6	0,3	42,00

Sondergrößen nach Wunsch Special variables as required



Auswerfer Nr. 4-016 Ejector pin No. 4-016

Beschriftung spiegelbildlich vertieft
Characters in mirror writing recessed
nach DIN / ISO 6751
Material: Warmarbeitsstahl
pursuant DIN / ISO 6751

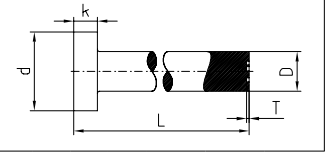


Bestellbeispiel Example order:

4-016-10-L=110,3
entspricht Auswerfer Ø 10 mit Länge 110,3
corresponds ejector pin with diameter 10 with length 110,3

Länge L Length L		-100 mm		-200 mm		-315 mm	
D	d	k	T	Euro	Euro	Euro	Euro
5	10	3	0,2	59,00	59,00	59,00	
6	12	5	0,2	60,00	60,00	60,00	
8	14	5	0,2	61,00	61,00	61,00	
10	16	5	0,2	62,00	62,00	62,00	
12	18	7	0,25	64,00	69,00	72,00	
16	22	7	0,3	69,00	79,00	82,00	

Sondergrößen nach Wunsch Special variables as required



Auswerfer Nr. 5-016 Ejector pin No. 5-016

Beschriftung spiegelbildlich erhaben
Characters in mirror writing raised
nach DIN / ISO 6751
Material: Warmarbeitsstahl
pursuant DIN / ISO 6751

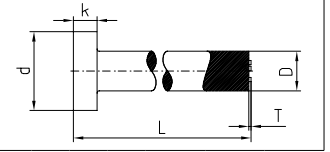


Bestellbeispiel Example order:

5-016-10-L=110,3
entspricht Auswerfer Ø 10 mit Länge 110,3
corresponds ejector pin with diameter 10 with length 110,3

Länge L Length L		-100 mm		-200 mm		-315 mm	
D	d	k	T	Euro	Euro	Euro	Euro
5	10	3	0,2	65,00	65,00	65,00	
6	12	5	0,2	66,00	66,00	66,00	
8	14	5	0,2	69,00	69,00	69,00	
10	16	5	0,2	70,00	70,00	70,00	
12	18	7	0,25	72,00	76,00	80,00	
16	22	7	0,3	76,00	86,00	89,00	

Sondergrößen nach Wunsch Special variables as required



Bestellbeispiel Example order:



Elektrode: Electrode
Einsatz vertieft: Insert recessed
Einsatz erhaben: Insert raised
Auswerfer vertieft: Ejector pin recessed
Auswerfer erhaben: Ejector pin raised

1-016-10
2-016-10
3-016-10
4-016-10-L=110,3
5-016-10-L=110,3